

EHITUSÕIGUSE TABEL

Pos nr	kundi planeeritud suurus m²	hoonete maapealne ehitisalune pind m²	hoonete maa-alune ehitisalune pind m²	hoonetusala suurus m²	täsehituse osakaal	hoone suurim kõrgus (m) / maa-alune	põhihoone kõrgus (m) planeeritavasti / maapinnast / tšaps	hoonete arv krundil / põhihoone / abihooned	planeeritud üldplaneeringu juhtotstarve	kundi kasutamise sihtotstarve	suletud maaapealne brüopind (m²) kaatistruktuurse sihtotstarvete kauppa	suletud maa-alune brüopind (m²) kaatistruktuurse sihtotstarvete kauppa	parkimiskohatade arv / kütteseadmete ja kavadand	korteri arv krundil	Kitsendused	Arhitektuurinõuded
1	4187	1300	1300	2455	31%	4* / -1	16,0 m / 27,2 m	1 / 2**	E 100%	EK 100%	4680	1300	44;33	40	planeeritud reoveepumpla kuja r=20 m;	<div> <div>Hoonestusviis:</div> <div>Katusekalde:</div> <div>Välisviimistuse materjalid:</div> <div>Katusekatte materjal:</div> <div>Piirded:</div> <div>Haljastus:</div> </div> <div> <div>lahtine</div> <div>0 – 10°</div> <div>puut, kivi, krohv, tellis, ilmastikukindel ehitusplaat</div> <div>rulmaterjal, kivi, plekk</div> <div>lubatud on kasutada haljaspiirdeid kõrgusega kuni 1,2 m</div> <div>planeeringualal tuleb säilitada olemasolevat kõrghaljastust vähemalt 30%</div> </div>
2	8416	2600	3000	4730	31%	4* / -1	16,0 m / 27,5 m	2 / 2**	E 100%	EK 100%	9360	3000	88;78	80		
3	7726	2600	3000	6090	34%	4* / -1	16,0 m / 27,5 m	2 / 2**	E 100%	EK 100%	9360	3000	88;78	80		
4	4484	1300	1300	2685	29%	4* / -1	16,0 m / 27,2 m	1 / 2**	E 100%	EK 100%	4680	1300	44;28	40	õhulini kaitsevöönd laiusena 20 m;	
5	12956	2600	3000	6655	20%	4* / -1	16,0 m / 27,2 m	2 / 2**	E 100%	EK 100%	9360	300	88;78	80	planeeritud reoveepumpla kuja r=20 m;	
6	2120	450	540	725	21%	2 / -1	8,0 m / 19,0 m	1 / -	Ä/Üm/Üh 100%	ÄK/HP/ÜK 100%	900	540	10 ; 10	-		
7	2348	-	-	-	-	-	-	-	L 100%	LT 100%	-	-	-	-	planeeritud reoveepumpla kuja r=20 m;	
8	104	-	-	-	-	-	-	-	L 100%	LT 100%	-	-	-	-		
9	1686	-	-	-	-	-	-	-	L 100%	LT 100%	-	-	- ; 31	-		
10	1054	-	-	-	-	-	-	-	L 100%	LT 100%	-	-	- ; 26	-		
11	674	-	-	-	-	-	-	-	L 100%	LT 100%	-	-	-	-		

** abihoonne on lubatud rajada teenindava ehitistena (prügimajad, jalgrattaparklad või -varjualused vms). Ei ole lubatud muude eraldiseisvate abihoonete (kuurid, kaetud terrassid jms) rajamine, ka mitte kuni 20 m² ehitistena.

Servituudi seadmise vajadus:

Pos 1

- Veetrassi, sademevee ja reovee kanalisatsioonitrassi liitumispunktile 2 m liitumispunkti keskmest ümberperimeetri võrguvaldaja kasuks;
- planeeritud elektripaigaldise liitumiskilbile 1 m laiuselt kilbi väliskontuurist võrguvaldaja kasuks;
- planeeritud soojustrassi liitumispunktile 2 m liitumispunkti keskmest ümber perimeetri võrguvaldaja kasuks;
- soojustrassile 2 m äärmise trassi teljest mõlemale poole trassi võrguvaldaja kasuks.

Pos 2

- Veevassi, sadamevee ja reovee kanalisatsioonitrassi liitumispunktile 2 m liitumispunkti keskmest ümber perimeetri võrguvaldaja kasuks;
- planeeritud elektrojaigaldise liitumiskõble 1 m laiuselt kilbi väliskontuurist võrguvaldaja kasuks;
- planeeritud soojusjaigaldise liitumispunktile 2 m liitumispunkti keskmest ümber perimeetri võrguvaldaja kasuks;
- juurdapaasu servituudi seadmise vajadus planeeritud kraavi teenindamiseks Pärnu linna kasuks.

Pos.3

- Veeetrassi, sadamevee ja reovee kanalisatsioonitrassi liitumispunktile 2 m liitumispunkti keskmest ümber perimeetri võrguvaldaja kasuks;
- planeeritud elektripaigaldise liitumiskibile 1 m laiusest kilbi väliskontuurist võrguvaldaja kasuks;
- planeeritud soojustrassi liitumispunktile 2 m liitumispunkti keskmest ümber perimeetri võrguvaldaja kasuks;
- soojustrassile 2 m äärmise trassi teljest mõlemale poole trassi võrguvaldaja kasuks;
- juurdepääsu servituudi eesdmise vajadus planeeritud kraavi teenindamiseks Pärnu linna kasuks.

Pos 4

• Veeetrassi, sademeevee ja reovee kanalisatsioonitrassi liitumispunkti 2 m liitumispunkti keskmeest ümberperimeetri võrguväljaja kasuks;

• planeeritud elektripaigaldise liitumiskilbi 1 m taiseist kilbi väliskontuuri võrguväljaja kasuks;

• maaakabi trassile äärmise kaabli teljest 1 m molaletle pole kaabli võrguväljaja kasuks;

• planeeritud suotrassili liitumispunkti 2 m liitumispunkti keskmeest ümber perimeetri võrguväljaja kasuks;

• juuredepäsu seotitud sademise vajadus planeeritud kraavi teenindamiseks Pärnu linna kasuks.

- Veevtrassi, sademevee ja reovee kanalisatsioonitrassi liitumispunktile 2 m liitumispunkti keskmeist ümber perimeetri võrguvaldaja kasuks;
- planeeritud elektripaigaldise liitumiskõble 1 m laiusest kilbi väliskontuurist võrguvaldaja kasuks;
- planeeritud soojustrassi liitumispunktile 2 m liitumispunkti keskmeist ümber perimeetri võrguvaldaja kasuks.

Pos 6

- Veevassi, sadamevee ja reovee kanalisatsioonitrassi liitumispunktile 2 m liitumispunkti keskmeest ümber perimeetri võrguvaldaja kasuks;
- planeeritud elektripaigaldise liitumiskibile 1 m laiusest kilbi väliskontuurist võrguvaldaja kasuks;
- planeeritud soojustrassi liitumispunktile 2 m liitumispunkti keskmeest ümber perimeetri võrguvaldaja kasuks;
- soojustrassile 2 m äärmise trassi teljest mõlemale poole trassi võrguvaldaja kasuks.

Pos 7

Vee-trassi, sagedamene ja reeve kanalisatsioonitrassi liitumiskohes 2 m liitumiskohas keskmest ümber perimeetri võrguväldjale kasuks;

veetrassile, kanalisatsioonil surnutressile, sagedamene ja reeve kanalisatsioonitrassile 2 m äärmise trassi teisel mõlemale poole trassi võrguväldjale kasuks;

planeeritud elektripigilade liitumiskohile 1 m laiuselt kibi välisküütrast võrguväldjale kasuks;

maakaabli trassile äärmise kaabli teisel 1 m mõlemale poole kaabli võrguväldjale kasuks;

sidekaabli trassile äärmise kaabli teisel 1 m mõlemale poole kaabli võrguväldjale kasuks;

planeeritud soojustrassi liitumiskohile 2 m liitumiskohas keskmest ümber perimeetri võrguväldjale kasuks;

soojustrassile 2 m äärmise trassi teisel mõlemale poole trassi võrguväldjale kasuks;

planeeritud alajaamale 2 m laiuselt alajaama välisküütrast võrguväldjale kasuks;

Pos 9

- Veetrassi, sademavee reovee kanaliseatsioontrassi liitumiskulude 2 m liitumiskulpi kestmest ümber perimeetri võrguvärgi jaoks;
- veetrasside, sademavee ja reovee kanaliseatsioonitrassile 2 m äärmise trassi teljest mõlemale poole trassi võrgu liitumiskulpi kestmest ümber perimeetri võrguvärgi jaoks;
- planeeritud elektripälgisid liitumiskulpi 1 m talselt kbl välisküüritust võrguvärgi jaoks;
- maakabiil trassile äärmise kaabli teljest 1 m mõlemale poole kaabli võrguvärgi jaoks;
- sidekaabli trassile äärmise kaabli teljest 1 m mõlemale poole kaabli võrguvärgi jaoks;
- planeeritud soojustrassi liitumiskulpi 2 m liitumiskulpi kestmest ümber perimeetri võrguvärgi jaoks;
- soojustrassile 2 m äärmise trassi teljest mõlemale poole trassi võrguvärgi jaoks.

Pos 10

• veetrassi, sademavee ja reovee kanalisatsioonitrassi liitumispunktile 2 m liitumispunkti kestmest ümber perimeetri võrguväldaja kasuks;

• veetrassi, sademavee ja reovee kanalisatsioonitrassile 2 m äärmise trassi teljest mõlemale poole trassi võrguväldaja kasuks;

• planeeritud elektripaigaldise liitumiskohile 1 m lauselt kibi väliskülvustirvi võrguväldaja kasuks;

• maakaabli trassile äärmise kaabli teljest 1 m mõlemale poole kaablit võrguväldaja kasuks;

• sidekaabli trassile äärmise kaabli teljest 1 m mõlemale poole kaablit võrguväldaja kasuks;

• planeeritud soojustrassi liitumispunktile 2 m liitumispunkti kestmest ümber perimeetri võrguväldaja kasuks;

• soojustrassile 2 m äärmise trassi teljest mõlemale poole trassi võrguväldaja kasuks;

• planeeritud alajäalgale 2 m lauselt alajäalgale väliskülvustirvi võrguväldaja kasuks;

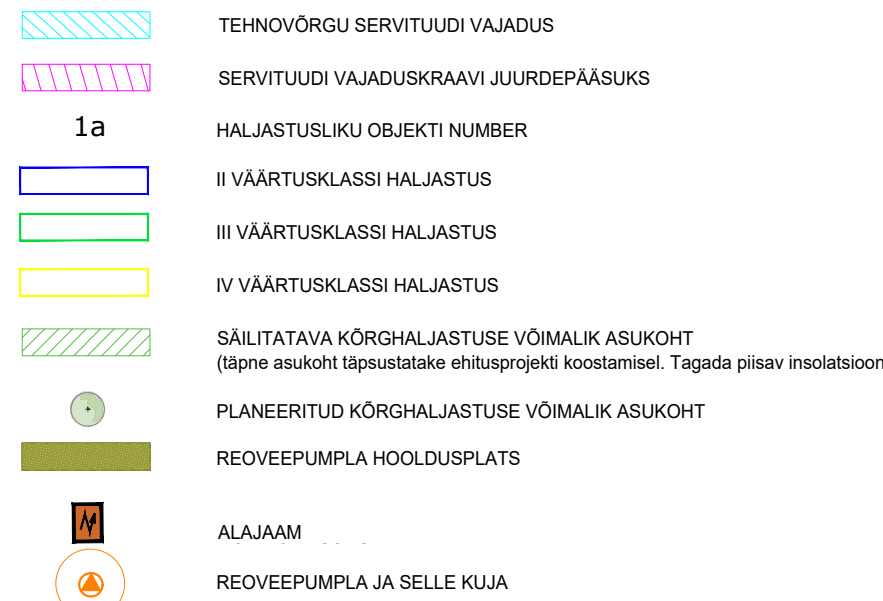
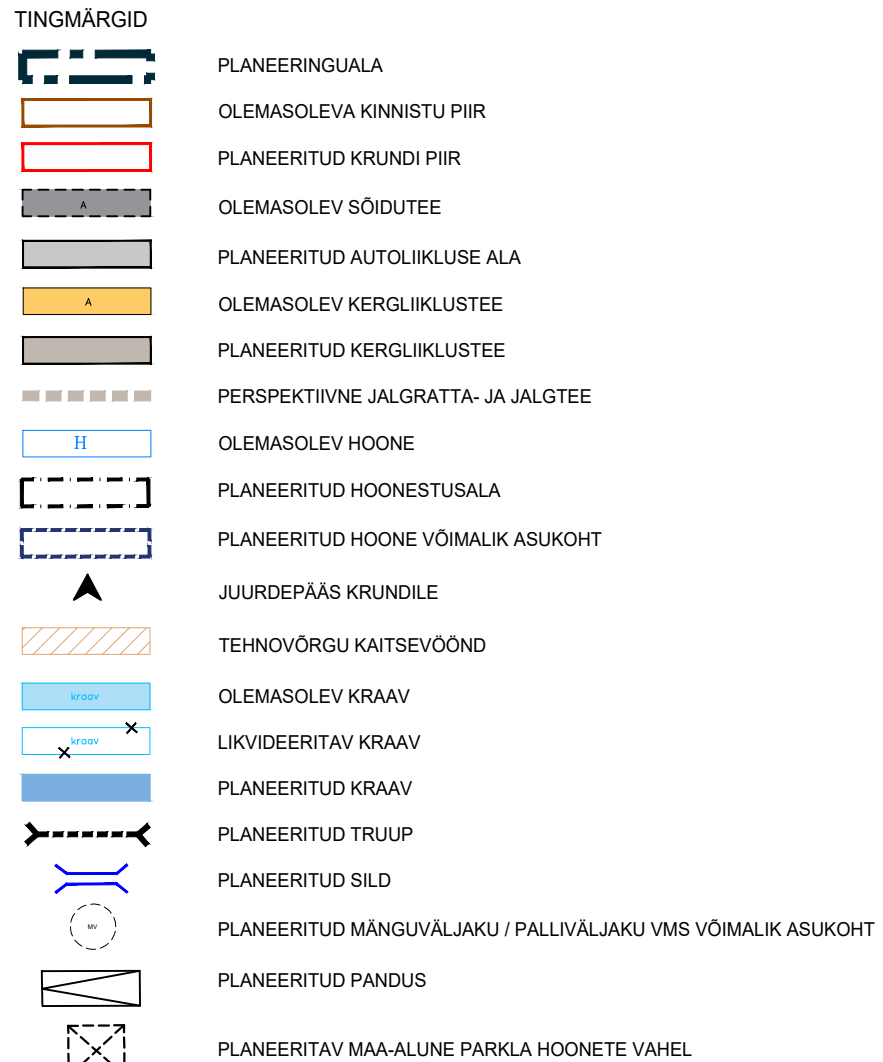
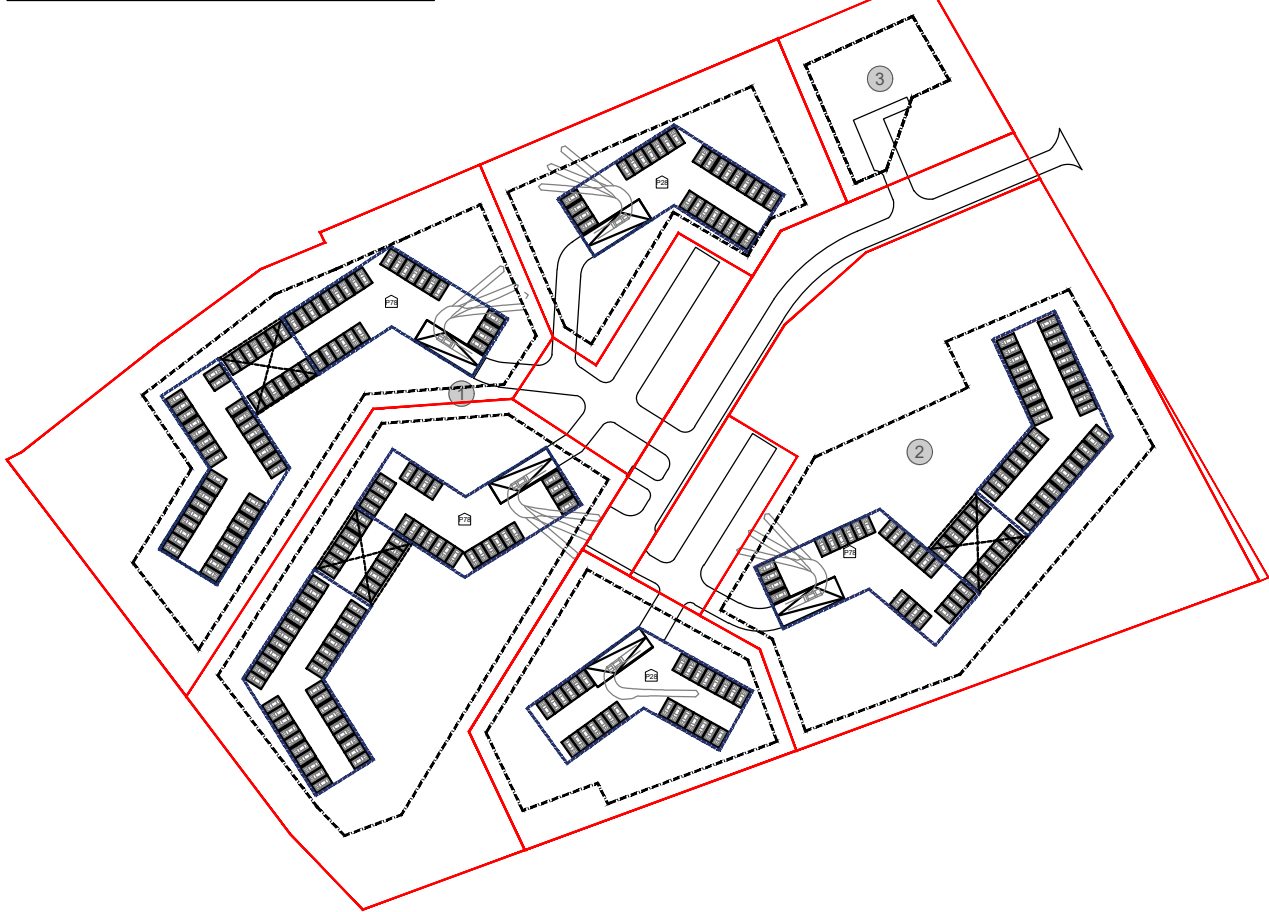
Pos 11

- Maakaabli trassile äärmise kaabli teljest 1 m mõlemale poole kaablit võrguvaldaja kasuks;
- sidekaabli trassile äärmise kaabli teljest 1 m mõlemale poole kaablit võrguvaldaja kasuks.

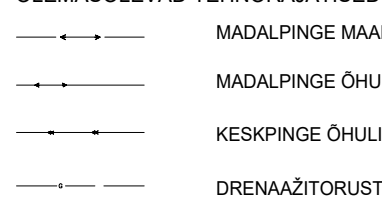
Servitudus vajadus tehnokõrdele väljapoole planeeringuala:
Katadrükkidus Paide mnt 15 (56801.001.0569):
 • maakabiitrassid äärmise kaabli teel 1 m mõlemale poole kaablit võrguldajada kasuks.
Katadrükkidus Põdra tänav 114 (56801.001.1054):
 • sisekabiitrassid äärmise kaabli teel 1 m mõlemale poole kaablit võrguldajada kasuks;
 • maakabiitrassid äärmise kaabli teel 1 m mõlemale poole kaablit võrguldajada kasuks.
Katadrükkidus 59 Pärnu-Tõrre tee (56801.001.0541):
 • sisekabiitrassid äärmise kaabli teel 1 m mõlemale poole kaablit võrguldajada kasuks;
 • kanalatsioonisi suuresse 2 m äärmise trassi teel mõlemale poole trassi võrguldajada kasuks.
Katadrükkidus 5680006 Keskani tee 11 (56801.001.1091):
 • sisekabiitrassid äärmise kaabli ja reovee kanalatsioonissirasse 2 m äärmise trassi teel mõlemale poole trassi võrguldajada kasuks.

Katoliķu Pādie mēn 10 (5680) 01-1122)
 1. **veestrasē** 2 m ārmāsē trāsē tēļmēlē pōlē trāsē vōrgvādā; kasu;
 2. **sostrāsē** 2 m ārmāsē trāsē tēļmēlē pōlē trāsē vōrgvādā; kasu;
 3. **maakabī** trāsē ārmāsē kabīlē tēļē 1 m mēlānē pōlē kabīlē vōrgvādā; kasu;
 4. **Katoliķu Pēdē** 10 (5680) 01-1122)
 1. **veestrasē** 2 m ārmāsē trāsē tēļmēlē pōlē trāsē vōrgvādā; kasu;
 2. **vōtrāsē**, **kānālīsē** pōlē **vōtrāsē**, **sādēvē**, **kānālīsē** **trāsē** 2 m ārmāsē trāsē tēļmēlē pōlē trāsē vōrgvādā; kasu;
 3. **sostrāsē** 2 m ārmāsē trāsē tēļmēlē pōlē trāsē vōrgvādā; kasu;
 4. **sōkēbā** trāsē ārmāsē kabīlē tēļē 1 m mēlānē pōlē kabīlē vōrgvādā; kasu;
 5. **kabīlē** trāsē ārmāsē kabīlē tēļē 1 m mēlānē pōlē kabīlē vōrgvādā; kasu;
 6. **Katoliķu Sūri** mēn (6240) 01-01012)
 1. **veestrasē** 2 m ārmāsē trāsē tēļmēlē pōlē trāsē vōrgvādā; kasu;
 2. **sostrāsē** 2 m ārmāsē trāsē tēļmēlē pōlē trāsē vōrgvādā; kasu;
 3. **vōtrāsē** 2 m ārmāsē trāsē tēļmēlē pōlē trāsē vōrgvādā; kasu;
 4. **Katoliķu Rēvēs** 10 (5680) 01-05020)
 1. **veestrasē** 2 m ārmāsē trāsē tēļmēlē pōlē trāsē vōrgvādā; kasu;

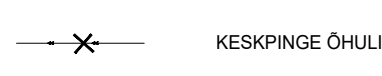
PARKIMISKORRUSE VÕIMALIK LAHENDUS



OLEMASOLEVAD TEHNORAJATISED



LIKVIDEERITAVAD TEHNORAJATISE



PLANEERITUD KRUNDI EHITUSÕIGUS

1	2	5
	3	6
	4	7

- 1 - POSITSIOONI NUMBER
- 2 - KRUNDI KASUTAMISE SIHTOTSTARVE DP LIIKIDES, OSAKAALU %
- 3 - LUBATUD MAKSIMAALNE HOONETE EHITISEALUNE PINDALA
- 4 - TÄISEHITUS %
- 5 - PLANEERITUD KRUNDI SUURUS
- 6 - HOONETE ARV KRUNDIL
- 7 - PÕHIHOONE KÕRGUS PLANEERITAVAST MAAPINNAST (m)

Märkused:

1. topo-geodeetilise alusplaani koostas TIIPGEO Osühing, 20.01.2023, töö nr 2022TG527; topo-geodeetilise alusplaani on L-Est 97 süsteemis ja kõrgused EH2000 süsteemis;
2. Staadioni tin 3 dendroloogilise inventeerimise koostas Delalla OÜ 06.04.2023;
3. planeeringulahenduses on krunditel näidatud hoonete paiknemise, parklate asukohtade, sissepääsude võimalikul asukohad, mis täpsustatakse ehitusprojekteid staadiumis.



Planeeringu koostamise korraldaja	Pärnu linn
Planeerija	Optimal Projekt OÜ
Arhitekt	Ive Punger
Projektijuht	Arno Anton
Tehnik	Keia Kuus

PÄRNU LINN, PAIKUSE ALEV

TAADIONI TN 3 KINNISTU

DETAILPLANEERING

PÕHILOONIS

TMY 504

100 hr 531
DB

DP
11111000

M 1:1000

17.02.2026